



Basilissa
Designed by
Favaretto&Partners
Produced by
Guialmi

Basilissa
Cadeira 04
Banco 20
Medidas 30
Designer 32

Basilissa
Silla 04
Bancada 20
Medidas 30
Diseñador 32

Basilissa
Chair 04
Bench 20
Measurements 30
Designer 32

Basilissa
Chaise 04
Banc 20
Dimensions 30
Designer 32

GUIALMI S.A
Ap. 1 Aguada de Cima
3754-908 Águeda - Portugal
T +351.234. 660600 F +351.234. 666906

guialmi@guialmi.pt
www.guialmi.pt

Basilissa em Grego antigo significava Rainha, mas em Português contemporâneo significa um design irresistível.

Basilissa é uma cadeira de contract muito versátil, que permite o equipamento de ambientes tão diversos como: salas de reuniões, zonas de espera e recepções, auditórios, restaurantes, bares...

A cadeira Basilissa é dona de uma sofisticada estética e conforto apenas ao alcance de produtos que são pensados a partir das necessidades dos utilizadores. A cadeira é fabricada a partir de lâminas de madeira natural. Os braços surgem das laterais sem romper com a sua apurada estética e criando como que uma peça única, cómoda e envolvente.

Desenhada pelo prestigiado e reconhecido designer Italiano Paolo Favaretto, Basilissa surpreende pela frescura das suas linhas, pela sua estética, mas também pela qualidade dos materiais utilizados, emprestando prestígio e elegância aos espaços onde se encontra presente.

En griego antiguo significa reina, pero en castellano actual simboliza diseño irresistible.

Basilissa es una silla contract muy versátil que nos permite equipar muy diversos ambientes como salas de reuniones, recepciones, auditorios, restaurantes, bares ... Basilissa es una silla dotada de una estética sofisticada y de un confort solamente alcanzable por aquellos productos pensados a partir de las necesidades de los usuarios. La silla está fabricada con hojas de madera natural. Los brazos surgen de los laterales de la silla sin romper, para nada, su depurada estética y creando una única pieza cómoda y envolvente.

Diseñada por el prestigioso y renombrado arquitecto italiano Paolo Favaretto, Basilissa sorprende por su frescura y estética y por la calidad de sus materiales, transmitiendo prestigio y elegancia en los lugares donde está presente.

In ancient Greek it meant queen, but in today's English it stands for irresistible design.

Basilissa is an extremely versatile contract chair ideal for a variety of surroundings such as meeting rooms, receptions, auditoriums, restaurants, bars, etc. Basilissa is a chair with sophisticated aesthetics and comfort only attainable by products which have been designed bearing in mind the needs of the user. The chair has been made of natural laminated wood. The armrests rise from the sides of the chair without interfering whatsoever with its refined aesthetics, creating a singular, comfortable and enveloping piece of furniture.

Designed by the prestigious and renowned Italian architect Paolo Favaretto, Basilissa surprises because of its originality and aesthetics and the quality of the materials that have been employed. In addition, its presence endows the space with prestige and elegance.

En grec antique, cela veut dire reine mais dans l'français actuel ce mot représente le design irresistible.

Basilissa est une chaise contract très modulable qui permet d'équiper de nombreuses ambiances comme par exemple des salles de réunions, des halls de réception, des auditoriums, des restaurants, bars, etc. Basilissa est une chaise dont l'esthétique sophistiquée et le confort ne peuvent être offerts que par des produits conçus pour satisfaire les besoins des utilisateurs. Cette chaise est fabriquée dans des feuilles de bois naturel. Les bras sortent des côtés de la chaise sans briser son esthétique épurée en créant une pièce unique, confortable et enveloppante.

Conçue par le célèbre architecte italien Paolo Favaretto, Basilissa surprend par sa fraîcheur, par son image et par la qualité de ses matériaux et confère le prestige et l'élégance dans les locaux où elle est présente.

Basilissa

_ Work _ Restaurant _ Waitting

_ ...

Product Basilissa Chair

Graças ao conceito de adaptabilidade da cadeira Basilissa, foi desenvolvida uma completa gama que cobre as necessidades de diferentes ambientes e espaços: cadeira com quatro pés, cadeira com base patim e cadeira com base estrela giratória. Uma almofada opcional de pele está também disponível. A cadeira pode ser fabricada em wenge ou faia.

Gracias al concepto de adaptabilidad de Basilissa se ha desarrollado una familia que cubre las necesidades de diferentes ambientes; silla cuatro patas, silla patín y silla giratoria. Cojín de cuero opcional. Disponible en haya y wengé.

Thanks to the Basilissa concept of adaptability, a range has been designed to cover the needs of a variety of ambiences: four leg chair; slide chair and swivel chair. Optional leather seat. Available in beech and wenge wood.

Grâce au concept de modularité de Basilissa, nous avons conçu une gamme qui répond aux besoins de différentes ambiances: la chaise quatre pieds, la chaise patin et la chaise pivotante. Assise cuir en option. Disponibles en hêtre et en wengué.





Basilissa quatro pés
Basilissa cuatro patas
Basilissa four legs
Basilissa quatre pieds



Cadeira Basilissa com quatro pés.
Empilhável. Almofada opcional em
pele. Disponível em wenge ou faia.

Silla Basilissa cuatro patas.
Apilable. Cojín de cuero opcional.
Disponibile en haya o wengé.

Basilissa four leg chair.
Stackable. Optional leather seat.
Available in beech or wenge wood.

Chaise Basilissa quatre pieds.
Empilable. Assise cuire en option.
Disponibile en hêtre ou en wengué.





Basilissa patim
Basilissa patín
Basilissa slide
Basilissa patin



Cadeira Basilissa com base em patim.
Empilhável. Almofada opcional em
pele. Disponível em wenge ou faia.

Basilissa slide chair.
Stackable. Optional leather seat.
Available in beech or wenge wood.

Silla Basilissa patín.
Apilable. Cojín de cuero opcional.
Disponibile en haya o wengé.

Chaise Basilissa patin.
Empilable. Assise cuire en option.
Disponibile en hêtre ou en wengué.





Basilissa base giratória
Basilissa giratoria
Basilissa swivel
Basilissa pivotante



Cadeira Basilissa com base estrela giratória. Almofada opcional em pele. Disponível em wenge ou faia.

Basilissa giratoria. Cojín de cuero opcional. Disponible en haya y wengé.

Basilissa swivel chair. Optional leather seat. Available in beech or wenge wood.

Chaise Basilissa pivotante. Assise cuire en option. Disponible en hêtre ou en wengué.





Product
Basilissa Bench

A Guialmi, em colaboração com o Arquitecto Paolo Favaretto, cria uma bancada de recepção para completar a colecção Basilissa. Disponível em wenge ou faia.

Guialmi en colaboración con Paolo Favaretto, crea una bancada para completar la serie Basilissa. Disponible en haya y wengé.

Guialmi, in collaboration with Paolo Favaretto, has created a bench to complete the Basilissa series. Available in beech or wenge wood.

Pour compléter la série Basilissa, Guialmi a créé un banc en collaboration avec le designer Paolo Favaretto. Disponible en hêtre ou en wengué.





Bancada de três lugares
Bancada tres plazas
Three seater bench
Banc trois places

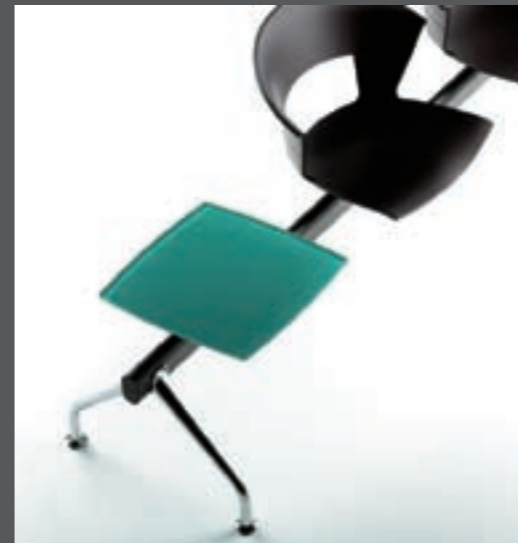


Bancada de três lugares.
Mesa opcional com acabamento em
vidro, wenge ou faia.

Three seater bench.
Optional table. Glass finish, beech or
wenge wood.

Bancada tres plazas.
Mesa opcional. Acabado en cristal,
haya o wengé.

Banc trois places.
Table en option, finition en verre,
hêtre ou wengué.



Banco de quatro lugares
Bancada cuatro plazas
Four seater bench
Banc quatre places

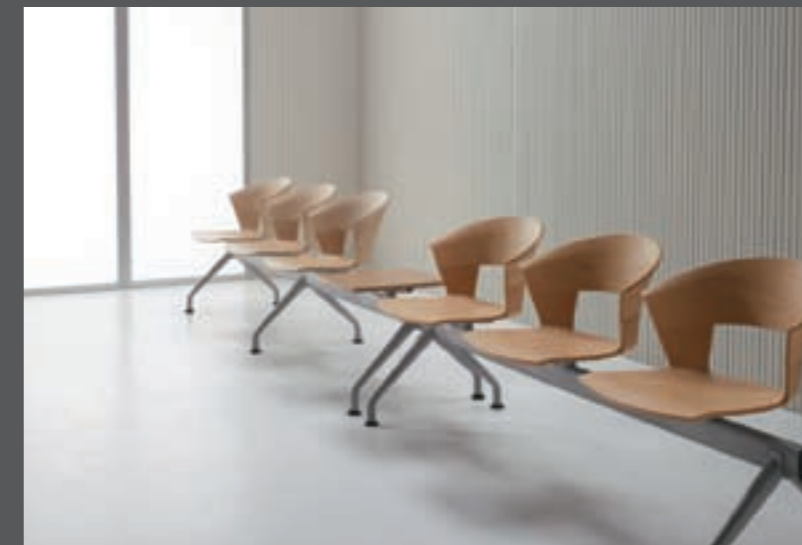


Bancada de quatro lugares.
Mesa opcional com acabamento em
vidro, wenge ou faia.

Four seater bench.
Optional table. Glass finish, beech or
wenge wood.

Bancada cuatro plazas.
Mesa opcional. Acabado en cristal,
haya o wengé.

Banc quatre places.
Table en option, finition en verre,
hêtre ou wengué.



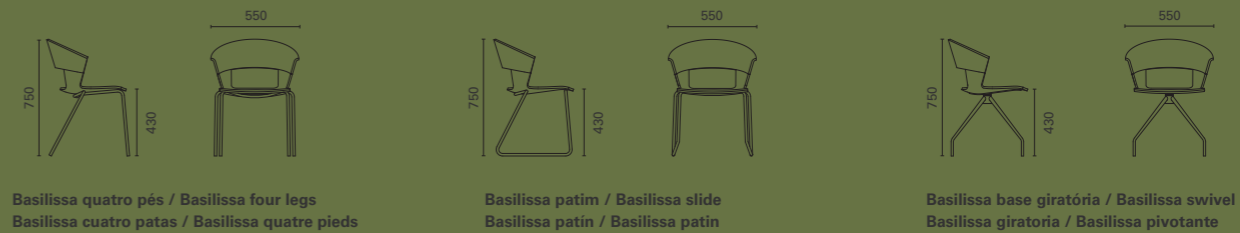


Measurements

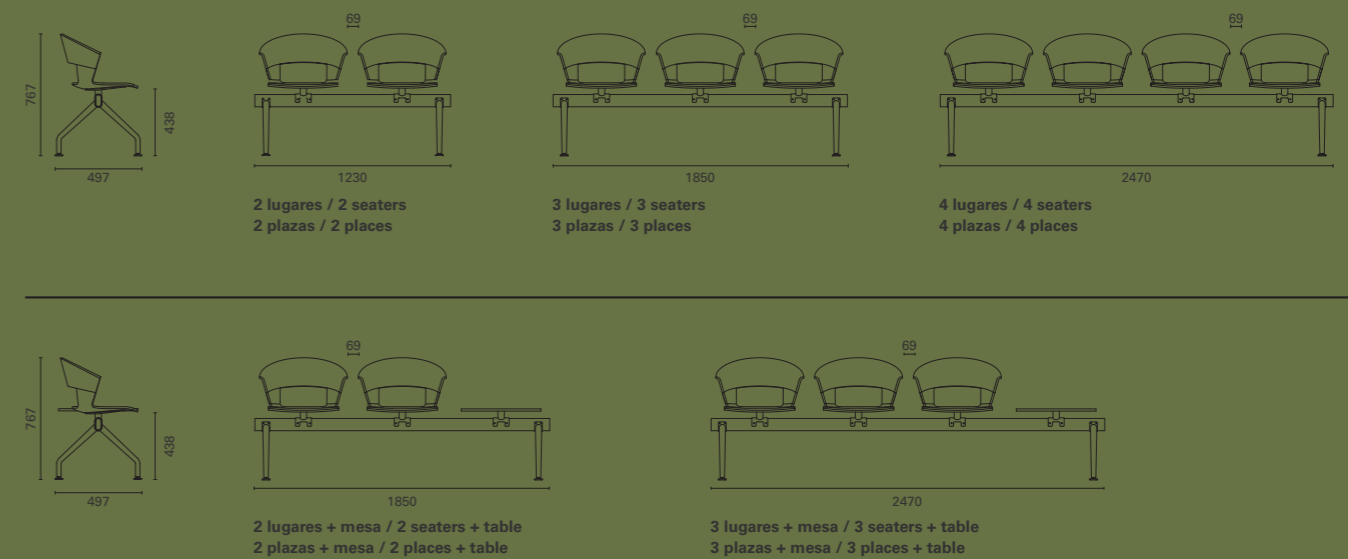
Basilissa

Chair / Bench

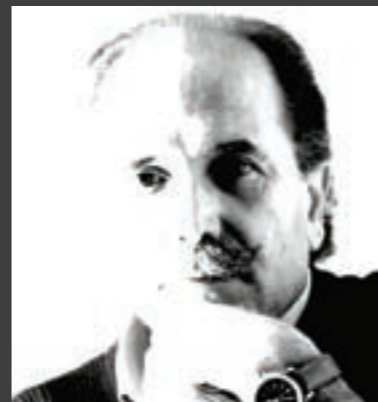
Cadeira / Silla / Chair / Chaise



Banco / Bancada / Bench / Banc



Designer Basilissa / Bizancio



Paolo Favaretto

Paolo Favaretto nasceu em Pádua, Itália, em 1950. Estuda arquitetura na Universidade de Veneza. Em 1973 cria a Favaretto & Partners. Colabora com numerosas empresas de prestígio a nível mundial enquanto designer industrial. Paolo Favaretto colabora também com diversas organizações, educativas e de investigação, que visam contribuir para a promoção e desenvolvimento do design industrial.

Paolo Favaretto nace en Pádua, Italia, en 1950 y estuda arquitectura en la universidad de Venecia. Crea en 1973 Favaretto & Partners desde donde colabora con diferentes empresas a nivel mundial como diseñador industrial.

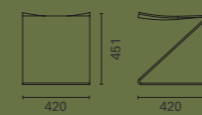
Paolo Favaretto participa en organizaciones, tanto educativas como de investigación, para el fomento del diseño industrial.

Paolo Favaretto was born in 1950 in Padova, Italy. He studied architecture at the University of Venice. In 1973, he created Favaretto & Partners from where he collaborates with different companies around the world as an industrial designer. Paolo Favaretto participates in both educational and research organisations to promote industrial design.

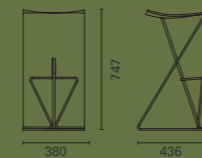
Paolo Favaretto est né à Padoue (Italie) en 1950. Il suit des études d'Architecture à l'Université de Venise. En 1973, il crée l'Agence Favaretto & Partners et travaille en qualité de designer industriel pour différentes sociétés internationales. Paolo Favaretto collabore avec des sociétés du domaine de l'enseignement et du domaine de la recherche, pour encourager le design industrie.

Measurements
Bizancio
Stool

Banco baixo / Taburete bajo / Low stool / Tabouret bas



Banco alto / Taburete alto / High stool / Tabouret haut



Banco Bizancio alto
Taburete Bizancio alto
Bizancio high stool
Tabouret Bizancio haut



Banco Bizancio alto.
Dotado de um apoio em tubo cromado para os pés. Almofada opcional em pele. Disponível em wenge ou faia.

Banco Bizancio alto.
Dotado de un apoyo, en tubo cromado, para los pies. Cojín opcional de piel. Disponible en wenge o haya.

High Bizancio Bench.
Provided with a chrome tube foot support. Optionally with leather cushion. Available in wengé or beech.

Banco Bizancio haut.
Avec appui en tube chromé pour les pieds. Coussin en peau, optionnel. Disponible en wenge ou en hêtre.





Banco Bizancio baixo
Taburete Bizancio bajo
Bizancio low stool
Tabouret Bizancio bas



Banco Bizancio baixo.
Almofada opcional em pele.
Disponível em wenge ou faia.

Taburete Bizancio bajo.
Cojín de cuero opcional. Disponible
en haya o wengé.

Bizancio low stool.
Optional leather seat. Available in
beech or wenge wood.

Tabouret Bizancio bas.
Assise cuire en option. Disponible en
hêtre ou wengué.



Product Bizancio Stool

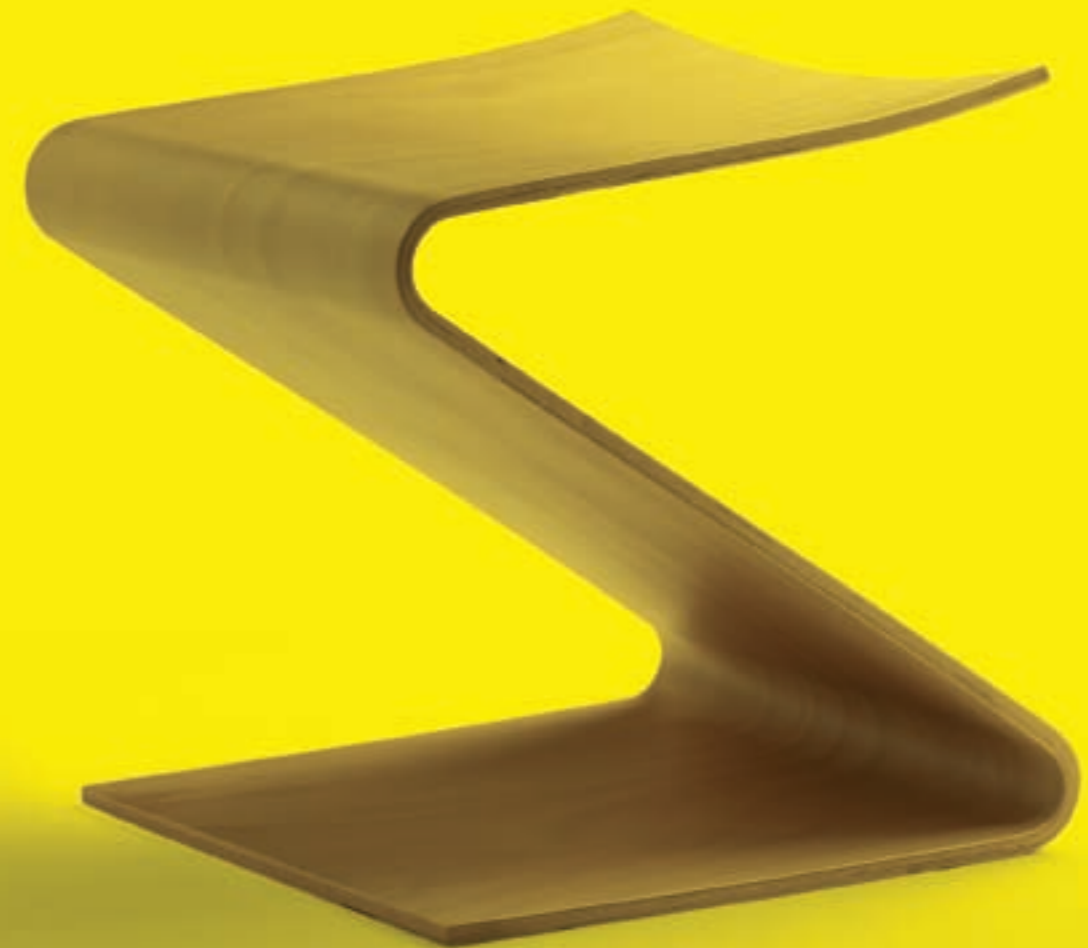
Bizancio. Uma prova de que com extrema simplicidade se cria um assento de grande personalidade e carácter.

A utilização de lâminas de madeira natural de wenge ou faia e a dupla curvatura da sua forma, dão elasticidade e resistência a esta peça, conseguindo também uma agradável sensação de movimento.

Bizancio, un signo que con extrema sencillez crea un asiento de gran personalidad y carácter. La utilización de conglomerado de haya y la doble curvatura en su diseño proporciona elasticidad y resistencia a esta pieza que junto a la ligera concavidad de su asiento consigue una cómoda y agradable sensación de movimiento.

Bizancio, the extreme simplicity of the design creates a chair of considerable personality and character. The use of beech wood conglomerate and the double curvature of its design provide elasticity and strength to this item which, together with the slight concavity of the seat, achieve a comfortable and agreeable sensation of movement.

Bizancio, un signe qu, avec une extrême simplicité, crée un siège doté de caractère et d'une forte personnalité. Le conglomeré de hêtre et la double courbe dans la conception confèrent à cette pièce l'élasticité et la résistance qui, conjointement à la légère concavité de son assise donnent une agréable et commode impression de mouvement.



Bizancio
Designed by
Favaretto&Partners
Produced by
Guialmi

Bizancio
Banco baixo 04
Banco alto 08
Medidas 10
Designer (Basilissa) 32

Bizancio
Taburete bajo 04
Taburete alto 08
Medidas 10
Deseñador (Basilissa) 32

Bizancio
Low stool 04
High stool 08
Measurements 10
Designer (Basilissa) 32

Bizancio
Tabouret bas 04
Tabouret haut 08
Dimensions 10
Designer (Basilissa) 32

GUIALMI S.A
Ap. 1 Aguada de Cima
3754-908 Águeda - Portugal
T +351.234. 660600 F +351.234. 666906

guialmi@guialmi.pt
www.guialmi.pt



